

僅かな突起もスマートに通過。

SG **ドラゴンアーチ** W400

アルミ製乗越え床板

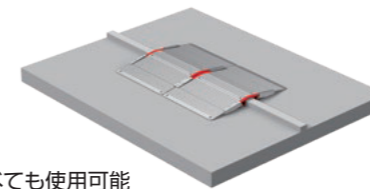
人や台車が突起物を傷つけずに
跨いで通過・通行できるようにする乗り越え床板です。

製品特長

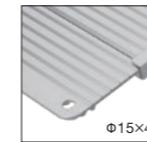
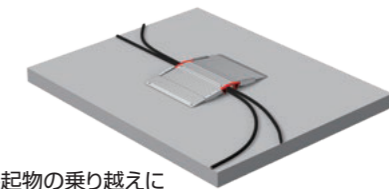
- 軽量のため一人で運搬、設置が可能
- 前後のないシンメトリ形状
- 高さ調整が無く設置後すぐに使用可能
- 単独で使用できるため組立不要
- 設置場所に合わせて並べて使用可能



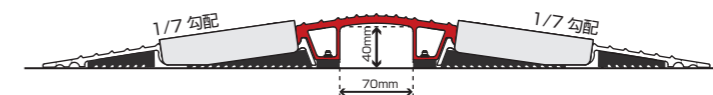
●並べても使用可能



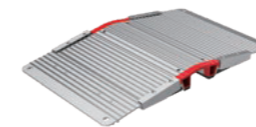
●突起物の乗り越えに



アンカー用孔



サイズ



本体仕様					
床板幅(W)	床板長さ(L)	床板高さ(H)	重量	スロープ勾配	許容荷重
400mm	638mm	52mm	7.3kg	7分の1勾配	1000kg

使用上の注意 他

- 乗越え対象の高さが～40mm の範囲でご使用ください。
- 高さ40mm 以上の対象を跨がせないでください。
- 設置作業時は必ず保護手袋を着用してください。
- 本品の端部と床面に隙間が生じないように設置してください。
- スレ防止にはアンカー用孔を使用してアーチの固定を行ってください。
- アンカーを使用して固定する際には必ず保護めがねを着用して作業を行ってください。
- 破損する恐れがあるため、極端な集中荷重を与えないでください。
- 転倒や脱輪の原因となるため、端部に荷重が偏らないようにしてください。
- 手ばさみをしないよう注意をしてください。
- 持ち運ぶときは、引きずったり、投げたり、乱暴に扱わないでください。
- 使う前には各部に異常のないことを確認してください。
- 改造しないでください。

ご注文はこちらから >>> **G.O.Pオンラインレンタル** <https://www.online.gop.co.jp>

